



**ГОСУДАРСТВЕННЫЙ СТАНДАРТ
СОЮЗА ССР**

**ПОДКЛАДКИ КОСТЫЛЬНОГО
СКРЕПЛЕНИЯ К ЖЕЛЕЗНОДОРОЖНЫМ
РЕЛЬСАМ ТИПОВ Р65 и Р75**

КОНСТРУКЦИЯ И РАЗМЕРЫ

ГОСТ 8194—75

Издание официальное

УДК 625.143.52 : 006.354

Группа I

ГОСУДАРСТВЕННЫЙ СТАНДАРТ СОЮЗА СС

**ПОДКЛАДКИ КОСТЫЛЬНОГО СКРЕПЛЕНИЯ
К ЖЕЛЕЗНОДОРОЖНЫМ РЕЛЬСАМ
ТИПОВ Р65 и Р75**

**ГОСТ
8194—75***

Конструкция и размеры

Plates of spike fastening for railway
Р65 and Р75 rails. Design and dimensions

**Взамен
ГОСТ 8194—66**

ОКП 11 3000

Постановлением Государственного комитета стандартов Совета Министров СССР от 18 июня 1975 г. № 1575 срок действия установлен

Проверен в 1987 г. Постановлением Госстандарта от 08.06.87 № 1886 срок действия продлен

с 01.01.

до 01.01.

1. Настоящий стандарт распространяется на подкладки Д6 СД65 и ДН65 костыльного скрепления к железнодорожным рельсам типов Р65 и Р75.

(Измененная редакция, Изм. № 3).

2а. Подкладки Д65 и ДН65 применяются в рельсовых скреплениях на деревянных шпалах и брусках и обеспечивают наклон рельсовых нитей внутрь колеи.

(Введен дополнительно, Изм. № 3).

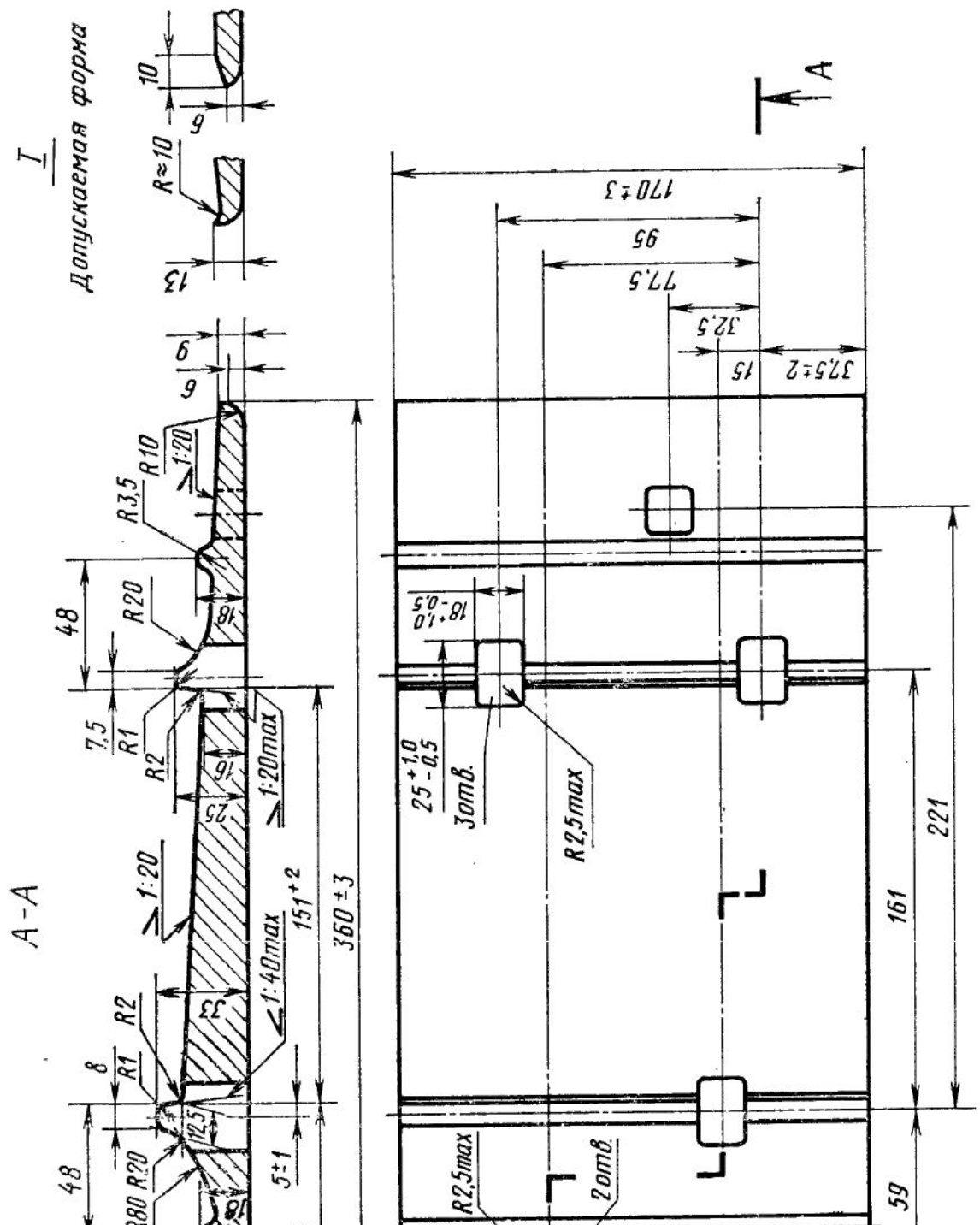
2. Подкладки СД65 применяются в конструкциях железнодорожного пути, где не требуется наклон рельсовых нитей.

Подкладки ДН65 применяются на кривых участках пути.

(Измененная редакция, Изм. № 3).

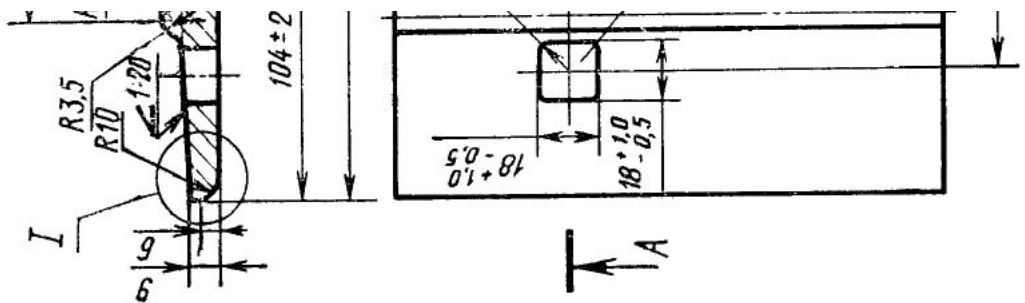
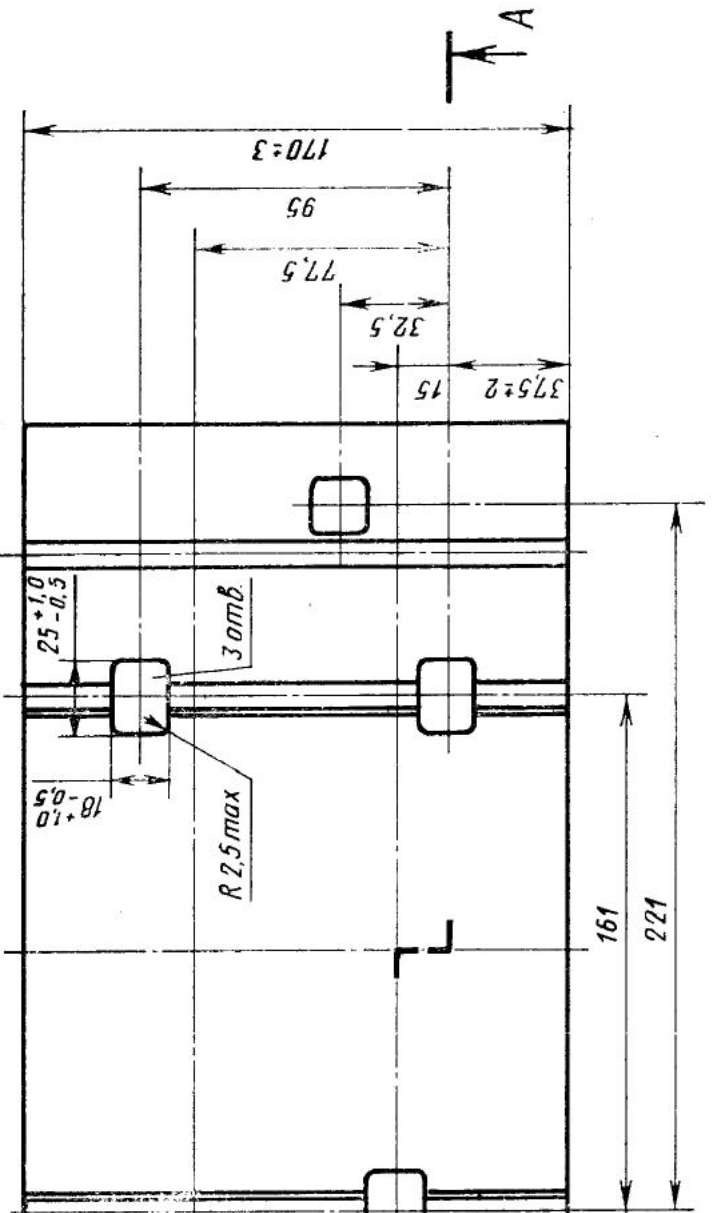
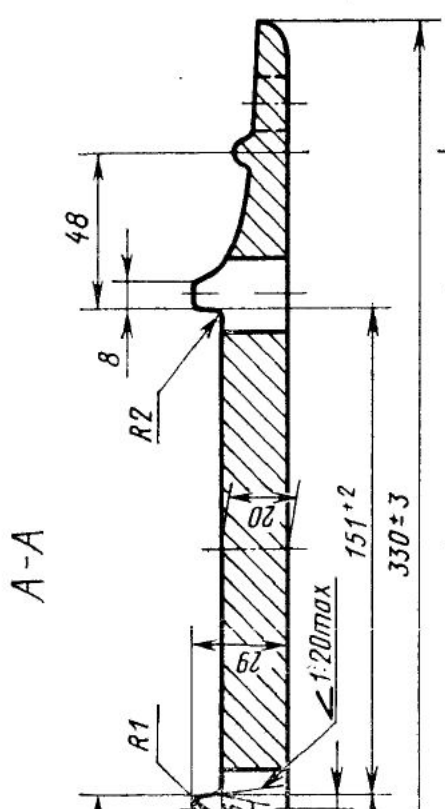
3. Конструкция и размеры подкладок Д65 должны соответствовать указанным на черт. 1, подкладок СД65 — на черт. 2, подкладок ДН65 — на черт. 3.

С. 2 ГОСТ 8194-75



Иней указаны со стороны продавливания.

Допускаемая форма

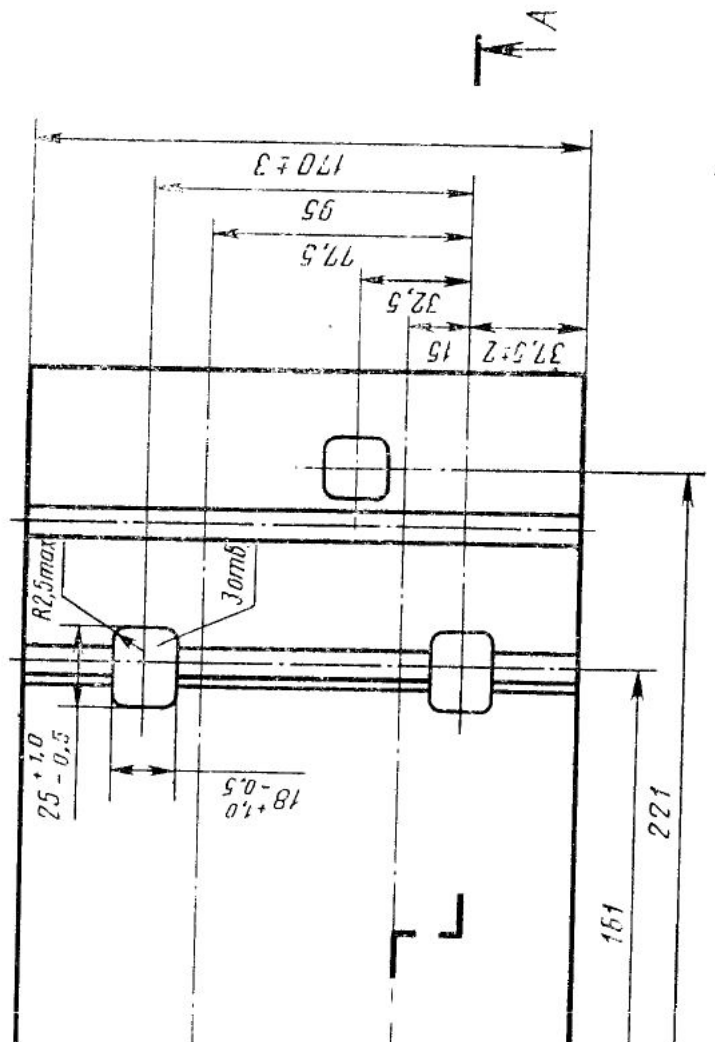
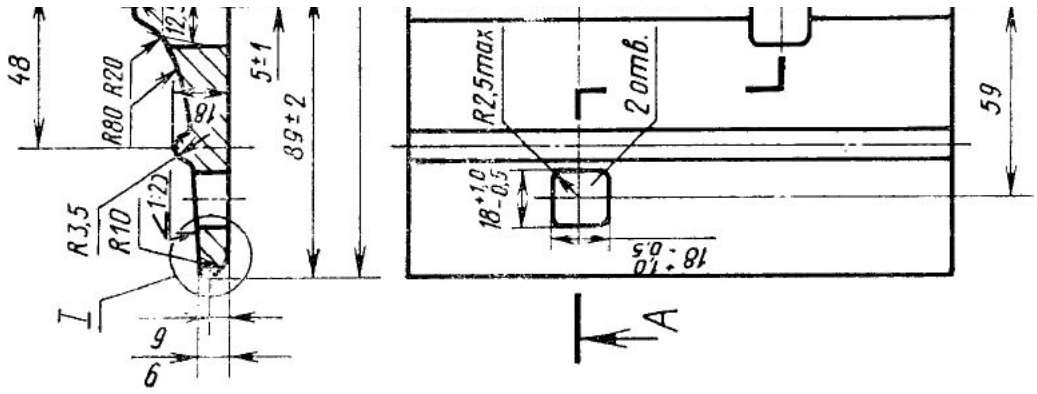
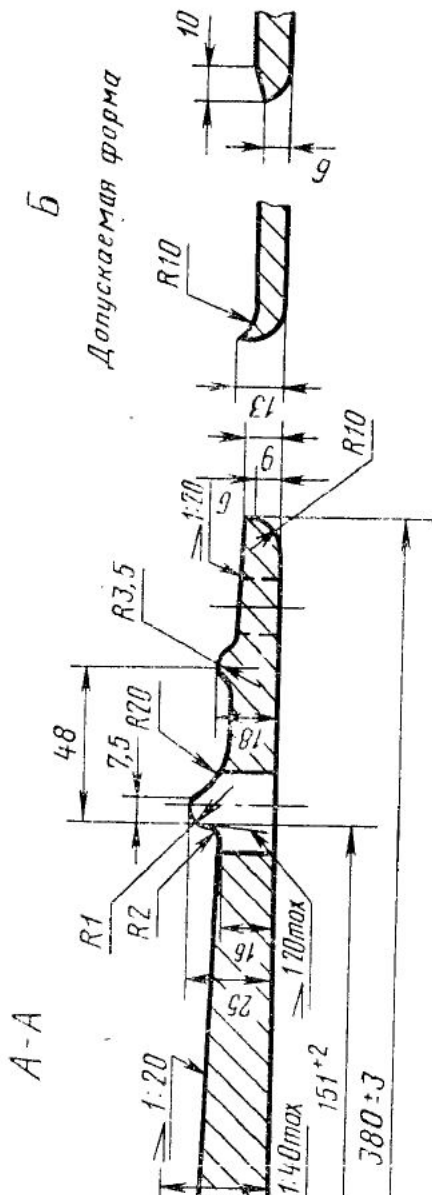


ГОСТ 8194—75 С. 3

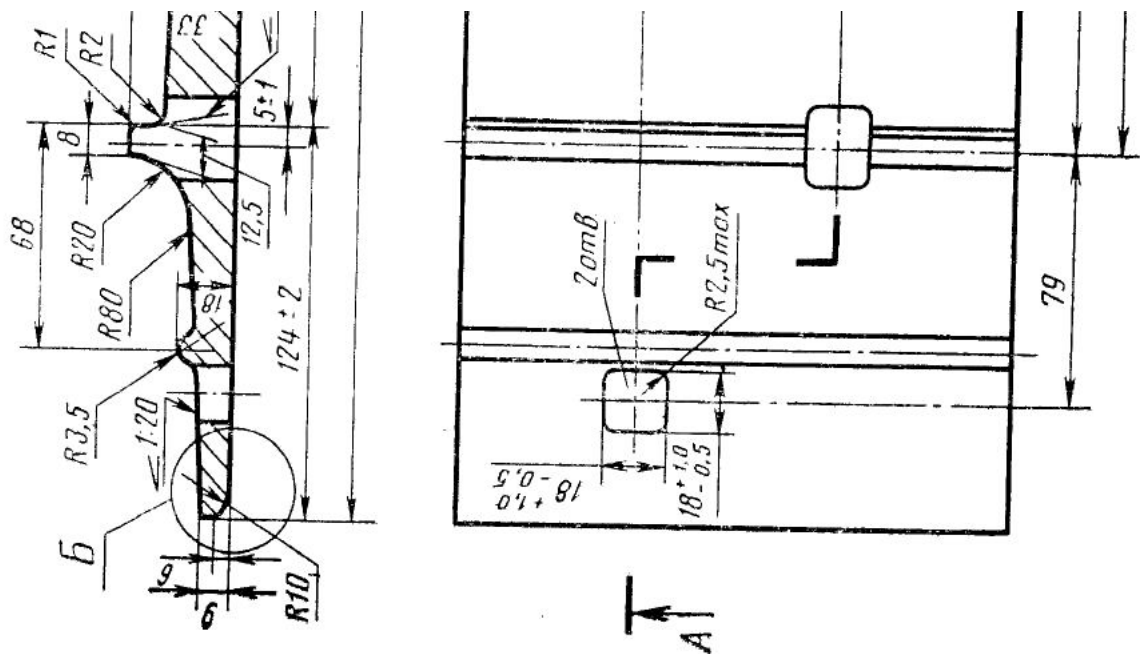
ты со стороны продавливания. Стр. 9

Размеры отверст

С. 4 ГОСТ 8194—75



Размеры отверстий указан



ГОСТ 8194—75 С. 5

Условное обозначение подкладки Д65:
Подкладка Д65 ГОСТ 8194—75

То же, подкладки СД65:

Подкладка СД65 ГОСТ 8194—75

То же, подкладки ДН65:

Подкладка ДН65 ГОСТ 8194—75.

(Измененная редакция, Изм. № 2, 3).

4. Технические требования — по ГОСТ 3280—84.

(Измененная редакция, Изм. № 3).

5. Масса подкладок указана в приложении к настоящему стандарту.

6. Радиусы закруглений, не указанные на чертежах, выполняются размером 2—6 мм.

5, 6. (Введены дополнительно, Изм. № 1).

7. Предельные отклонения по толщине подкладки не должны превышать ± 1 мм, а по расстоянию между осями отверстий — $\pm 0,5$ мм по непараллельности и неперпендикулярности осей отверстий по отношению к ребрам и на уклон верхней поверхности подкладок $\pm 1^\circ$.

8. Размеры, на которые не установлены предельные отклонения, в готовых подкладках не контролируются, но должны обеспечиваться технологией.

7, 8. (Измененная редакция, Изм. № 3).

ПРИЛОЖЕНИЕ

ПЛОЩАДЬ СЕЧЕНИЯ ПРОКАТА И МАССА ПОДКЛАДОК

Условное обозначение подкладок	Площадь сечения профиля, см ²	Масса, кг	
		1 м проката	одной подкладки
Д65	59,57	46,94	7,66
СД65	56,24	44,14	7,22
ДН65	60,70	47,64	7,83

Масса подкладок определена исходя из номинальных размеров и плотности стали 7850 кг/м³.

(Измененная редакция, Изм. № 1, 2, 3).

Редактор *Т. С. Шеко*
Технический редактор *М. М. Герасименко*
Корректор *Л. В. Сницарчук*

Сдано в наб. 15.10.90 Подп. в печ. 23.11.90 0,5 усл. п. л. 0,5 усл. кр.-отт. 0,29 уч.-изд. л
Тир. 4000 Цена 5 к.

Ордена «Знак Почета» Издательство стандартов, 123557, Москва, ГСП,
Новопресненский пер., д. 3.
Вильнюсская типография Издательства стандартов, ул. Даряус и Гирено, 39. Зак. 1583.